

悍高HIGOLD®

Creative Living, Soul!

# 快速安装指南

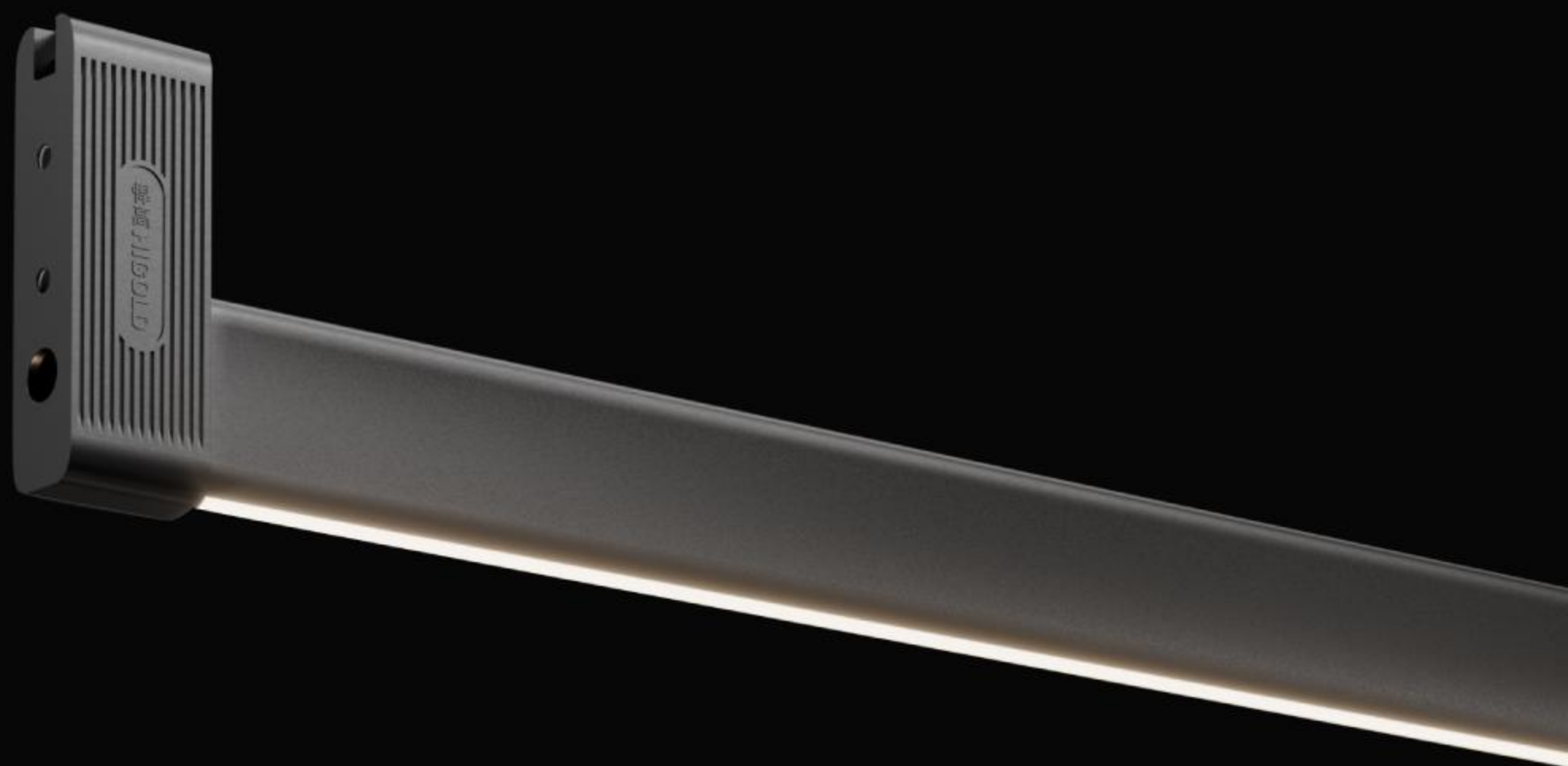
X5灯线分离挂衣杆灯



创意家居 · 灵魂！

# 悍高NIGOLD®

Creative Living, Soul!

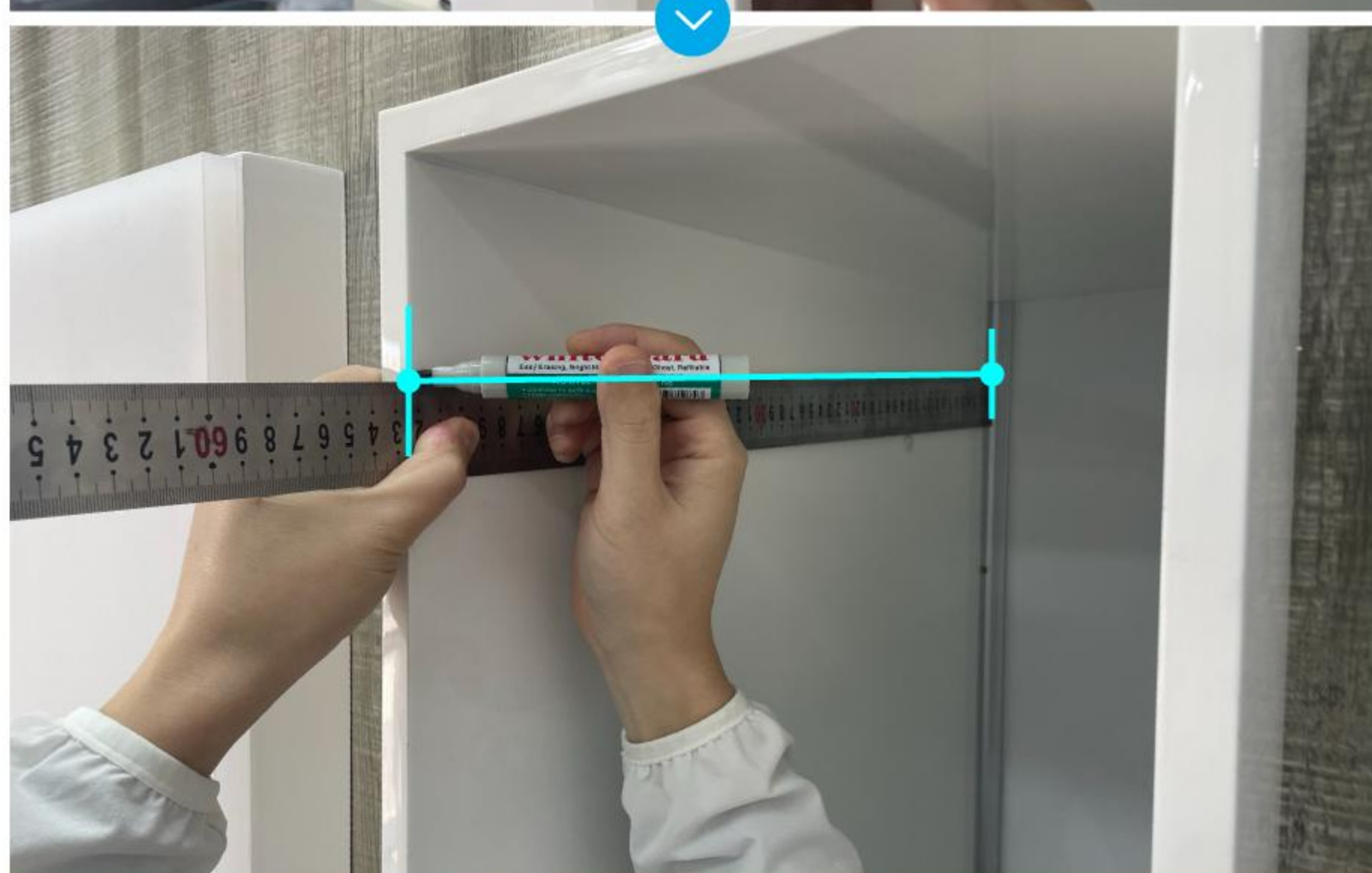


# 柜内固定座侧装

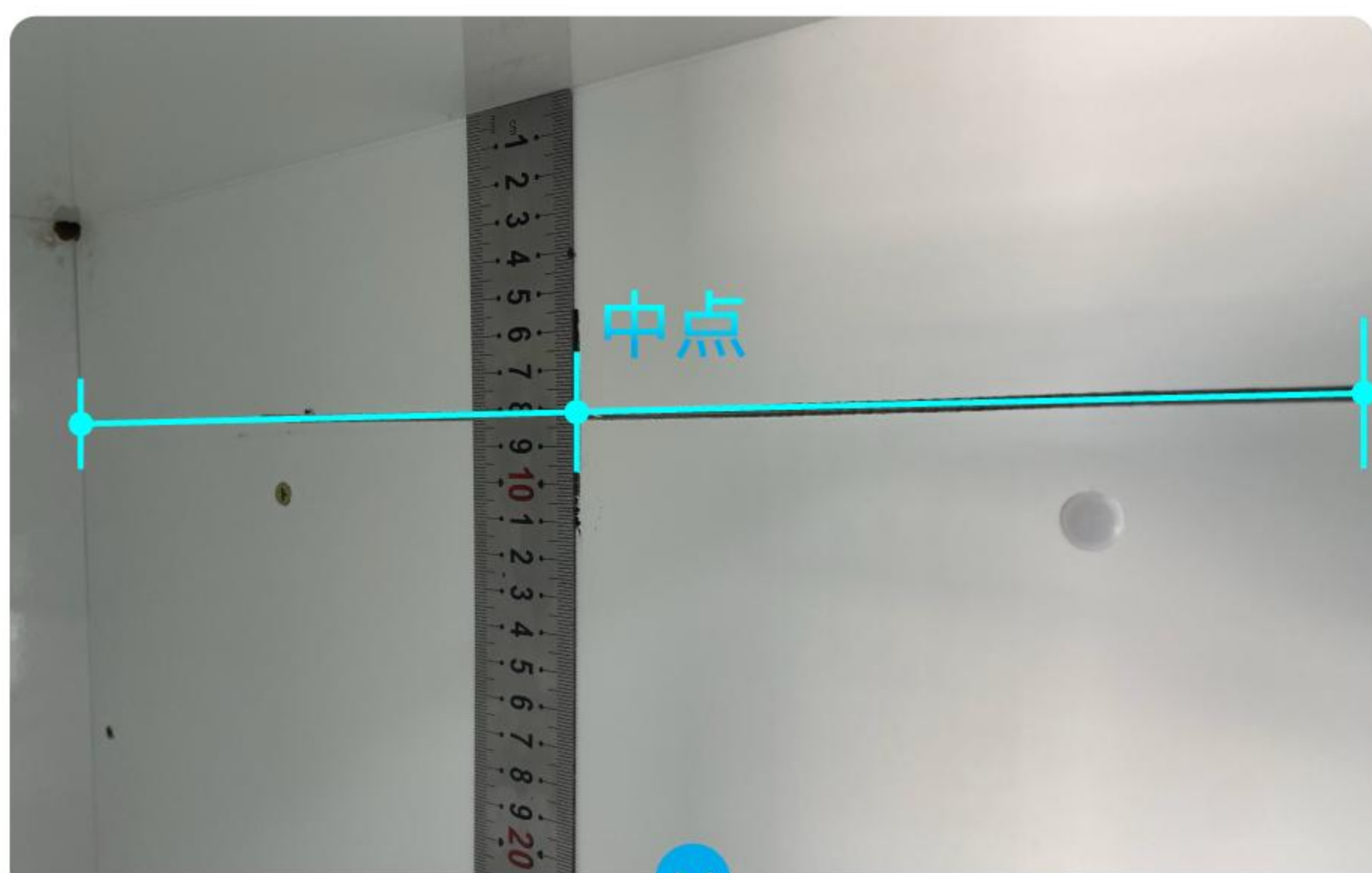
STEP

01

画定位孔



两侧柜顶垂直向下80mm画基准点，  
以此画水平基准线

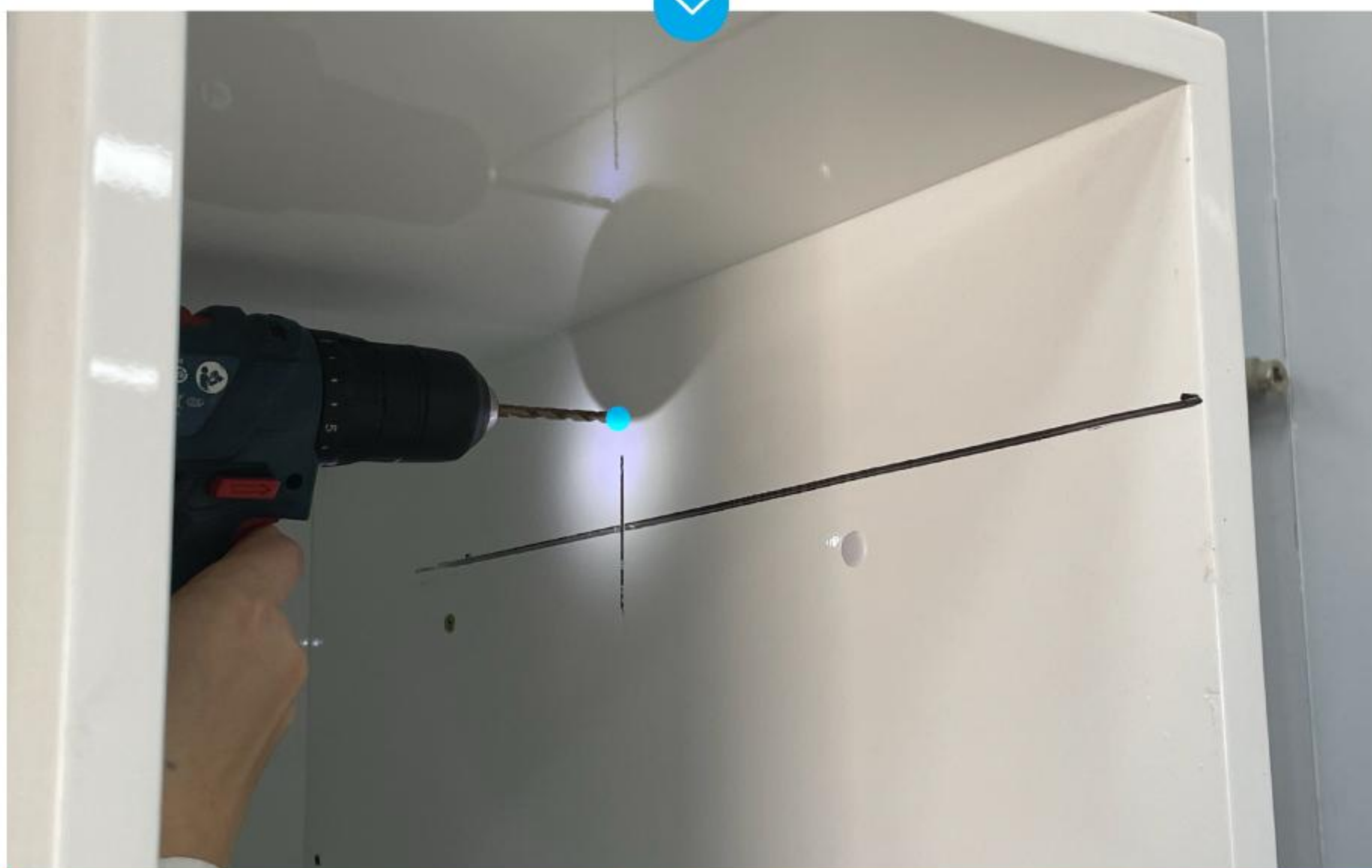
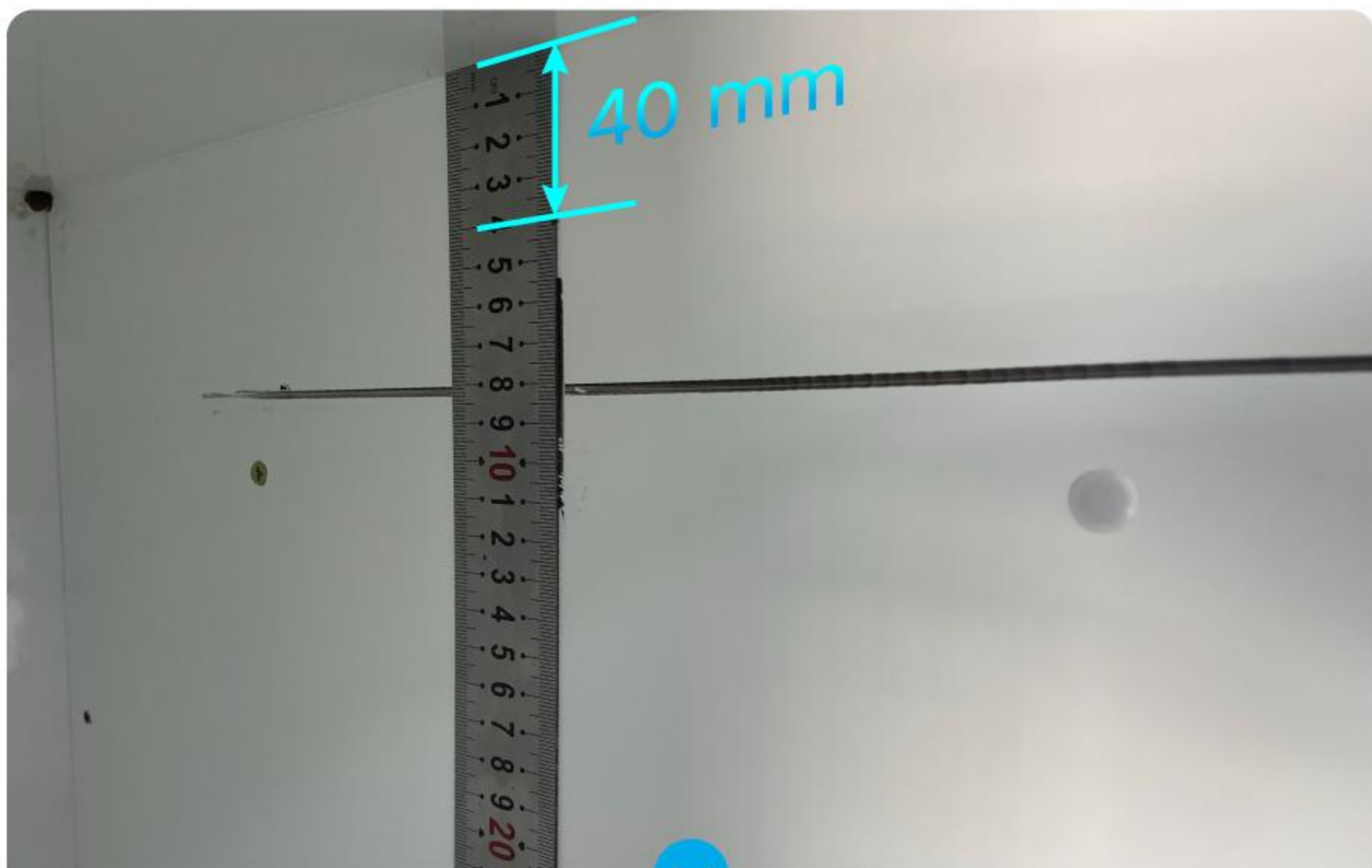


在水平基准线中点画垂直线

STEP

02

## 开孔电源线孔



两侧在中点垂直线距柜顶向下40mm画点，  
开直径为8mm的电源线出线孔

STEP

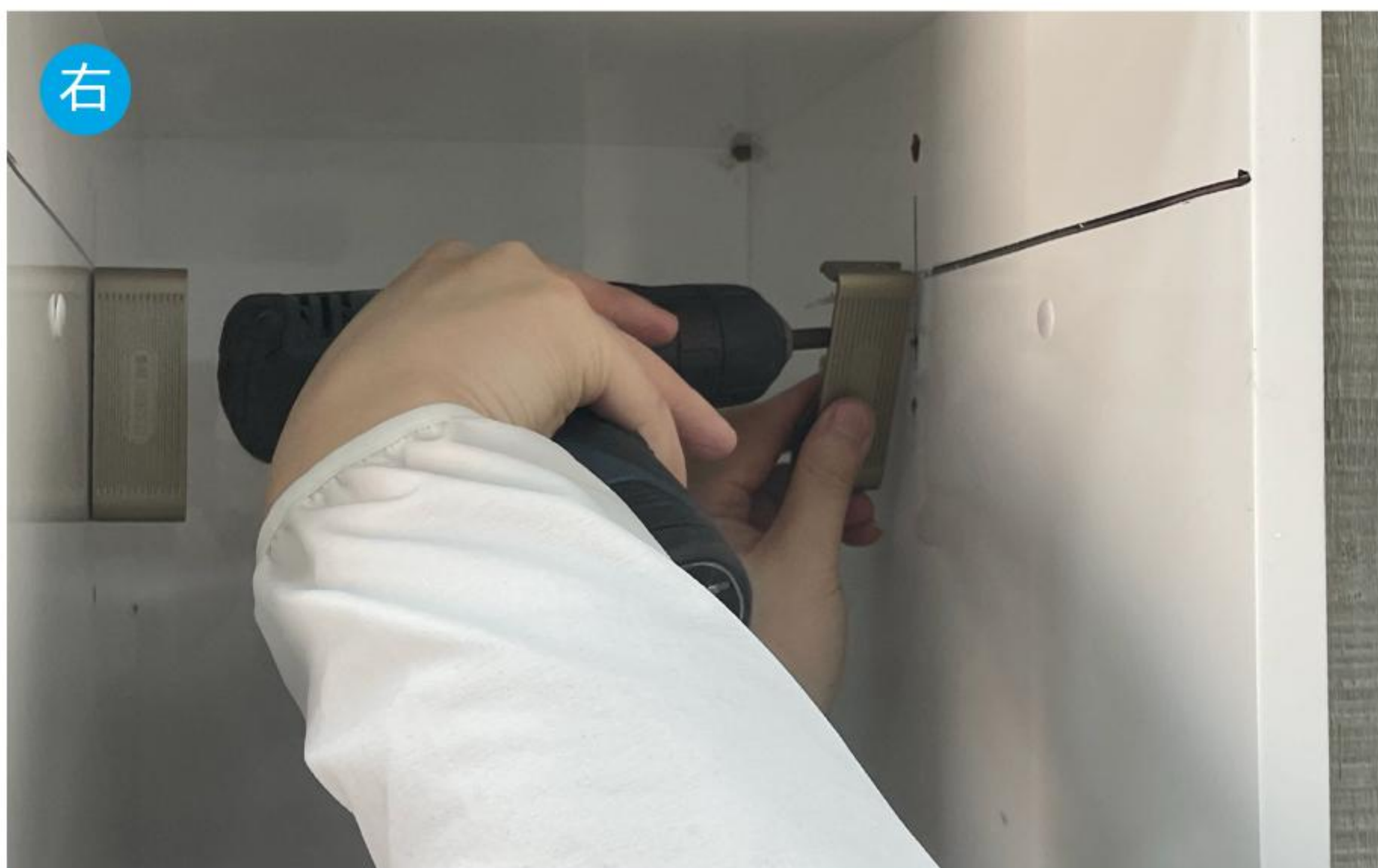
03

## 安装固定座

左



右

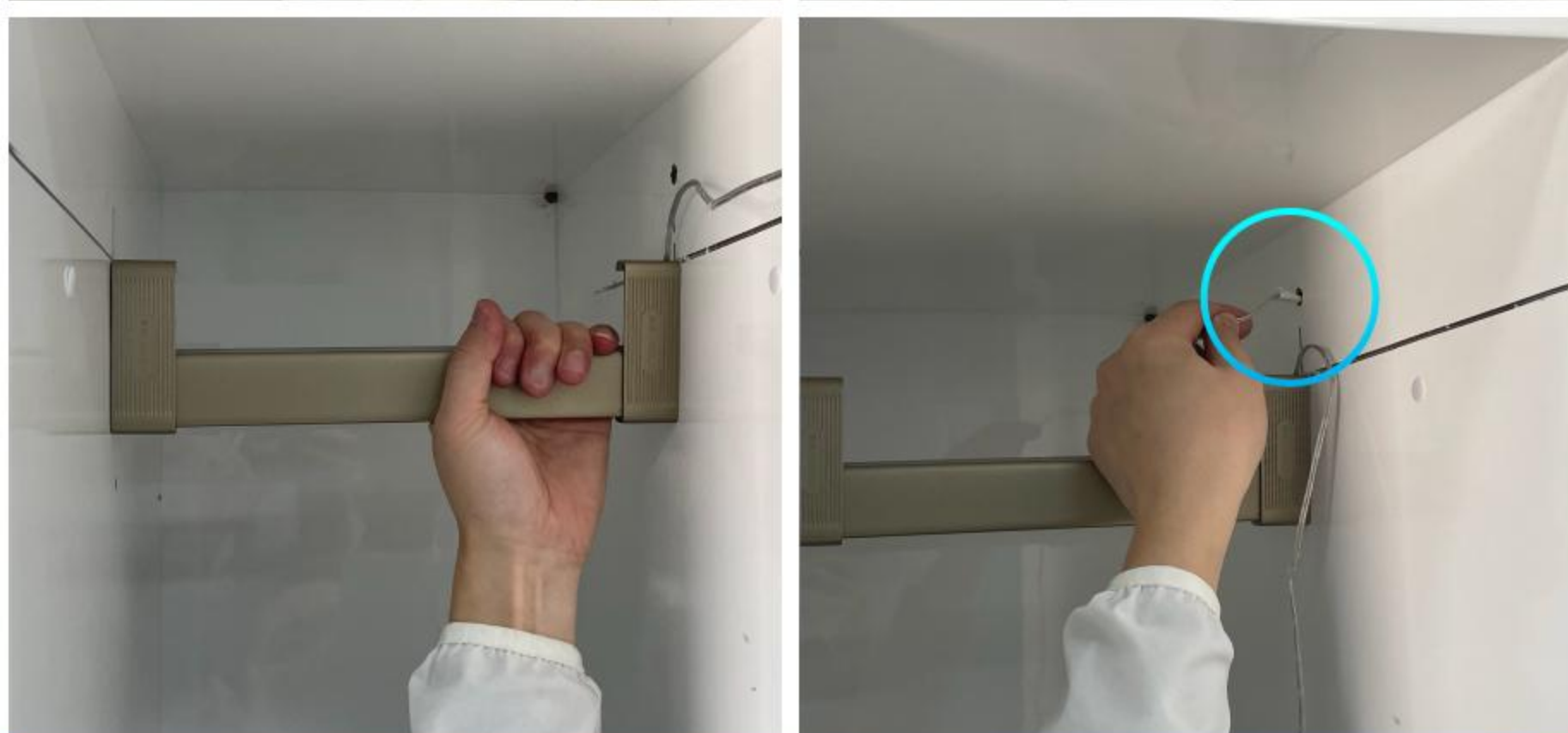


两侧以水平基准线为顶点，安装固定座，  
锁紧自攻螺丝

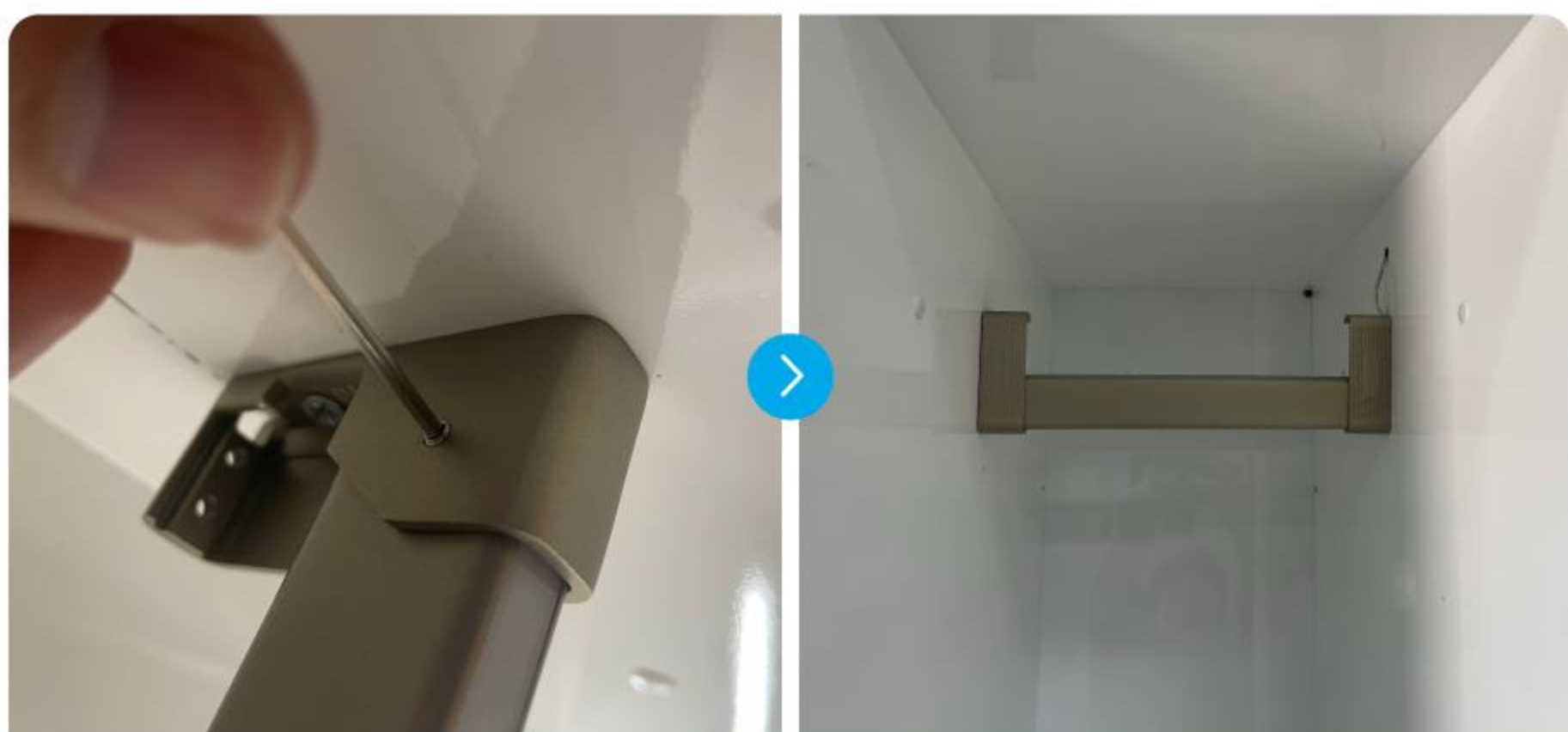
STEP

04

## 安装挂衣杆灯



先将挂衣杆灯引线穿入固定座右或左顶上孔，卡入挂衣杆灯，再穿出电源线出线孔



六角扳手紧固挂衣杆灯后底座内六角螺钉，挂衣杆灯安装完成

STEP

05

安装完成



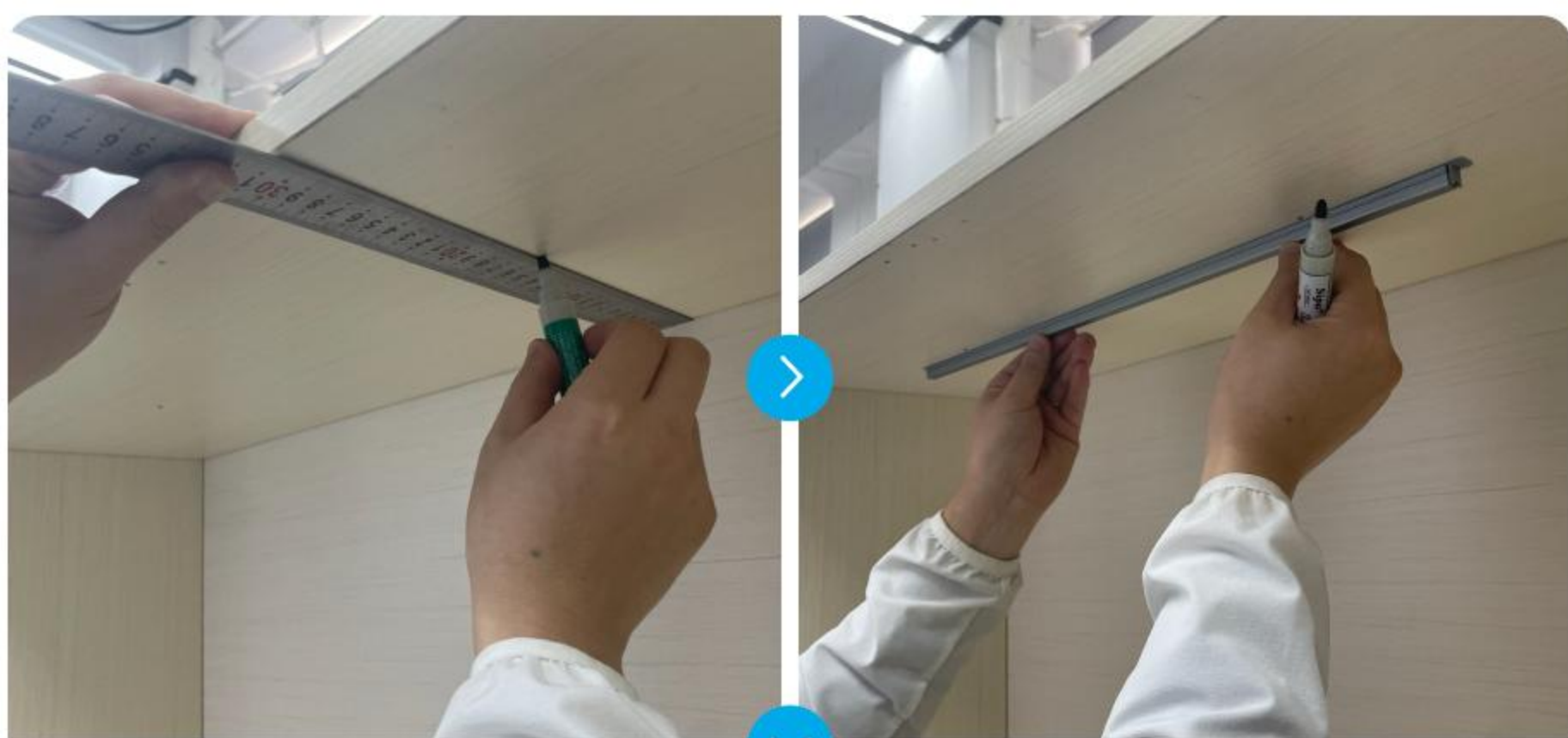
通电测试，柜内侧装挂衣杆灯安装完成

# 柜内固定座顶装

STEP

01

## 定位孔打点



根据用户选择挂衣杆灯位置，先在柜顶画一条水平线，按挂衣杆长度，在平行线上根据底座螺纹孔打点（底座螺纹孔中心距10mm）



STEP

02

钻孔

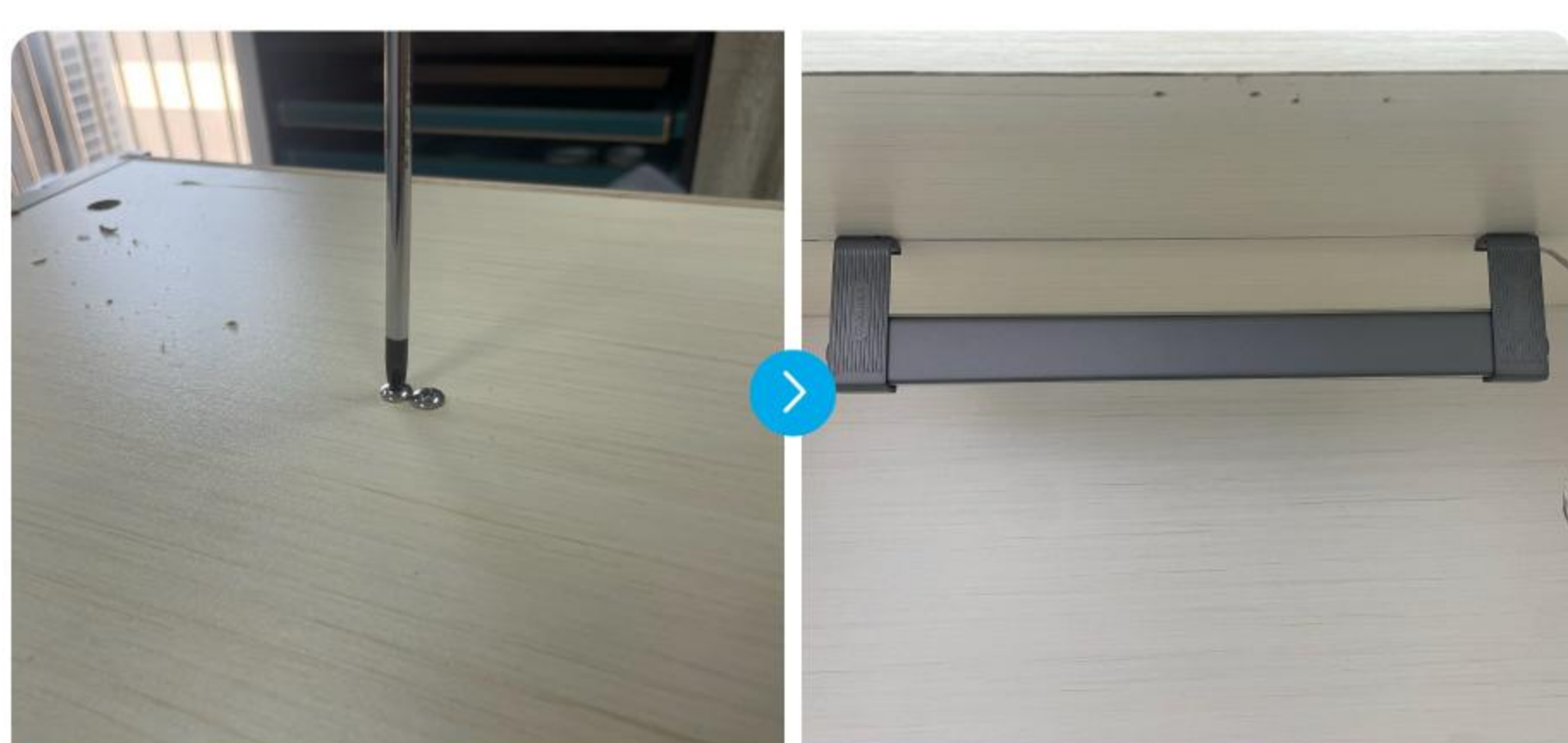


在定位点钻孔，孔径2.5mm\*4

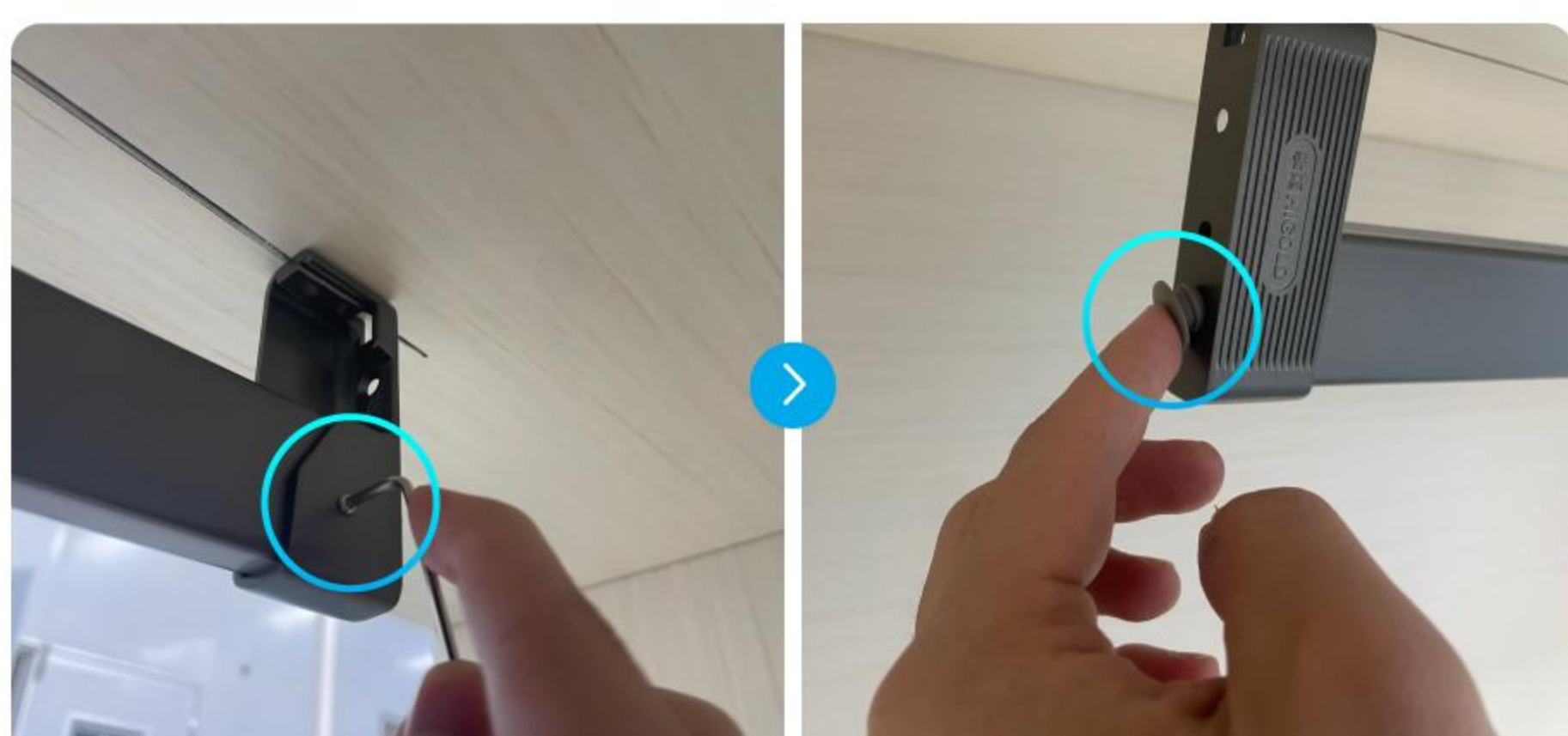
STEP

03

## 挂衣杆灯安装



固定座螺丝孔对应钻孔，用M4\*22螺钉锁紧



六角扳手紧固挂衣杆灯后底座内六角螺钉，  
安装左右固定座装饰硅胶堵塞



根据出线，在固定座一侧柜顶处开φ8mm的  
电源线孔



先将引线穿入电源线孔，挂衣杆灯安装完成

STEP

04

安装完成



通电测试，柜内顶装挂衣杆灯安装完成