

HIGOLD® 悍高

Creative Living, Soul !

快速安装指南

BV-Pro系列收纳盒/裤架安装



创意家居 · 灵魂！

HIGOLD® 悍高



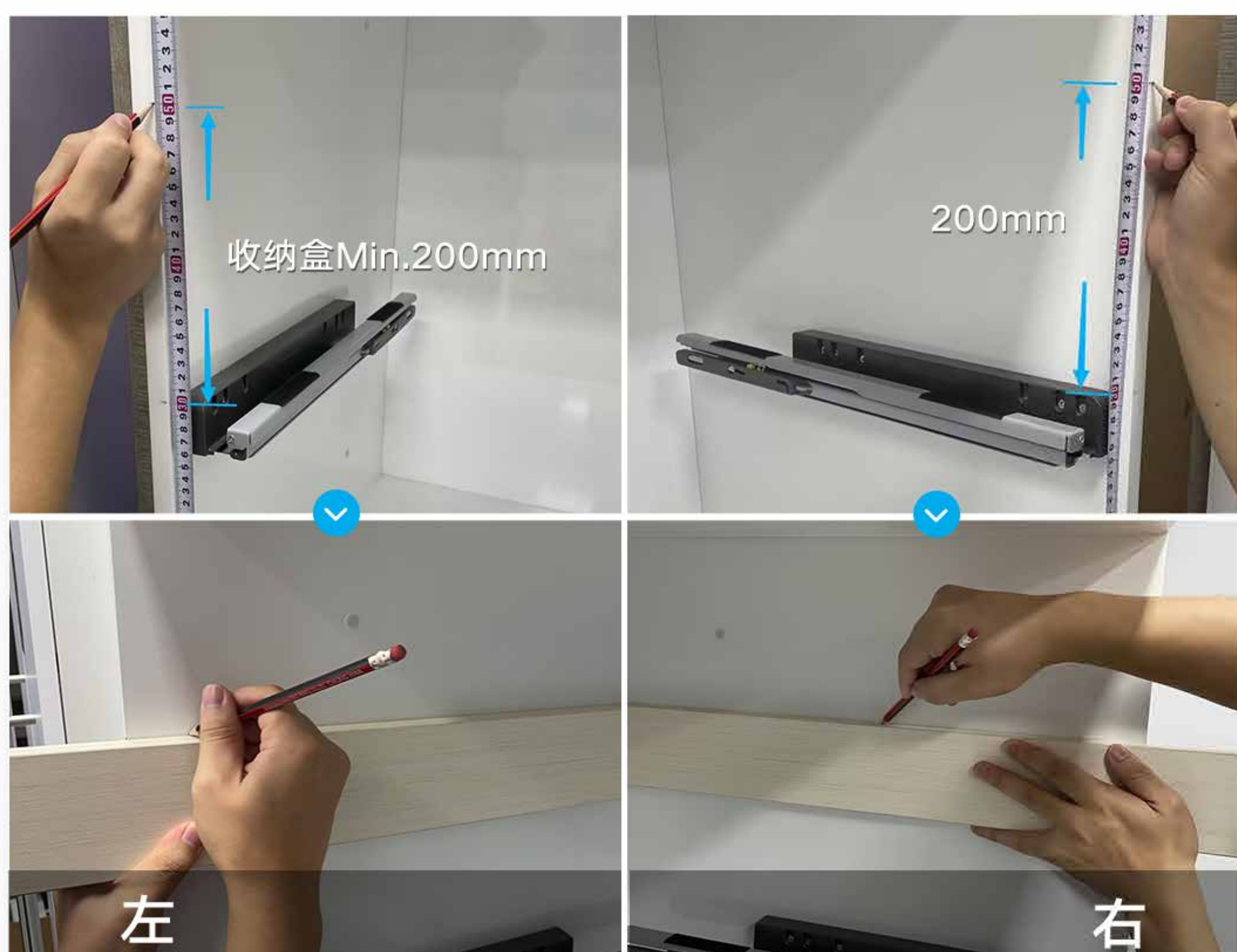
准备.

产品取出

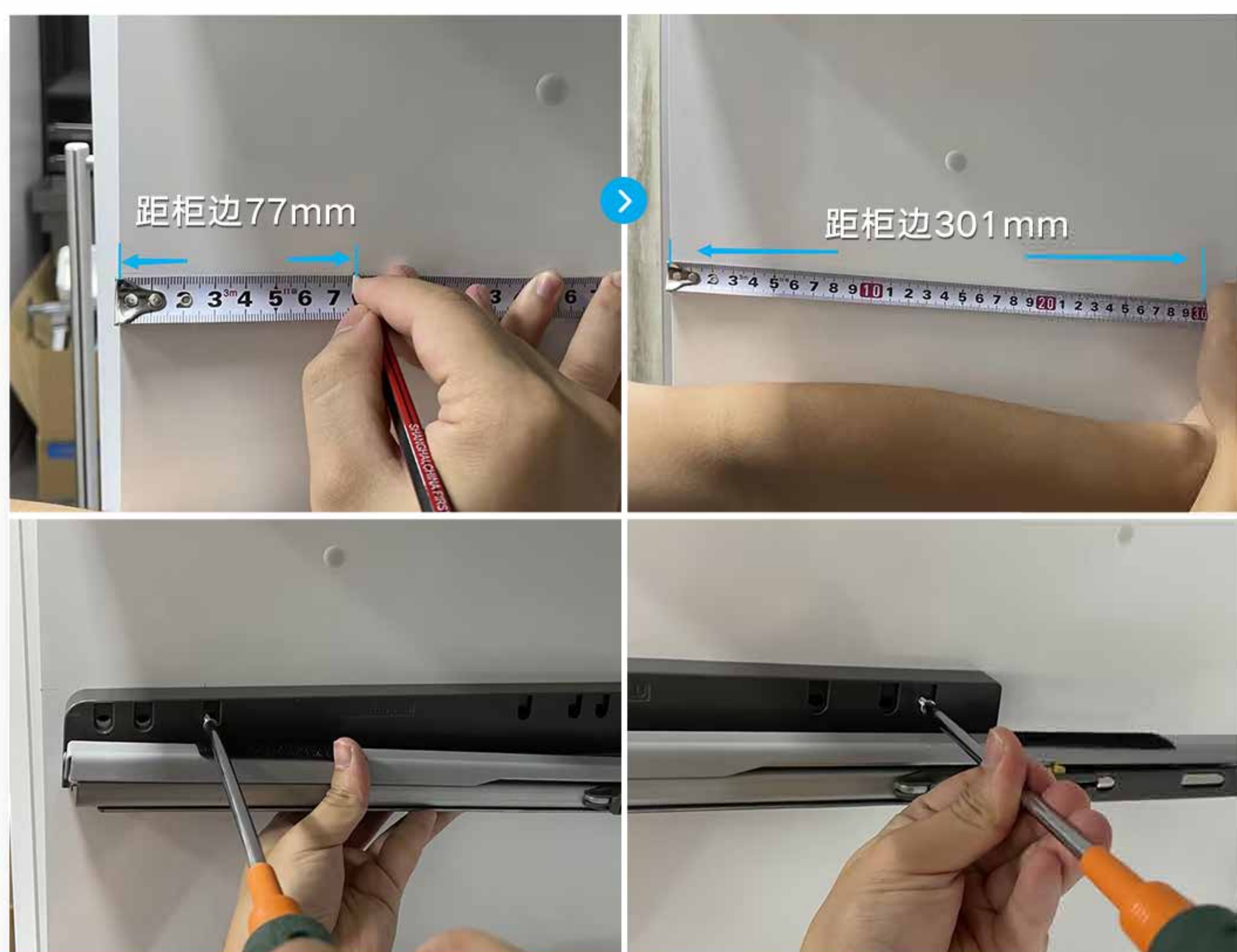


将产品与安装工具准备好
测量用卷尺、木工铅笔、十字螺丝刀等

1. 导轨安装



按说明书要求以下左右两侧高度打点
并在柜体内划线（确保直线度）

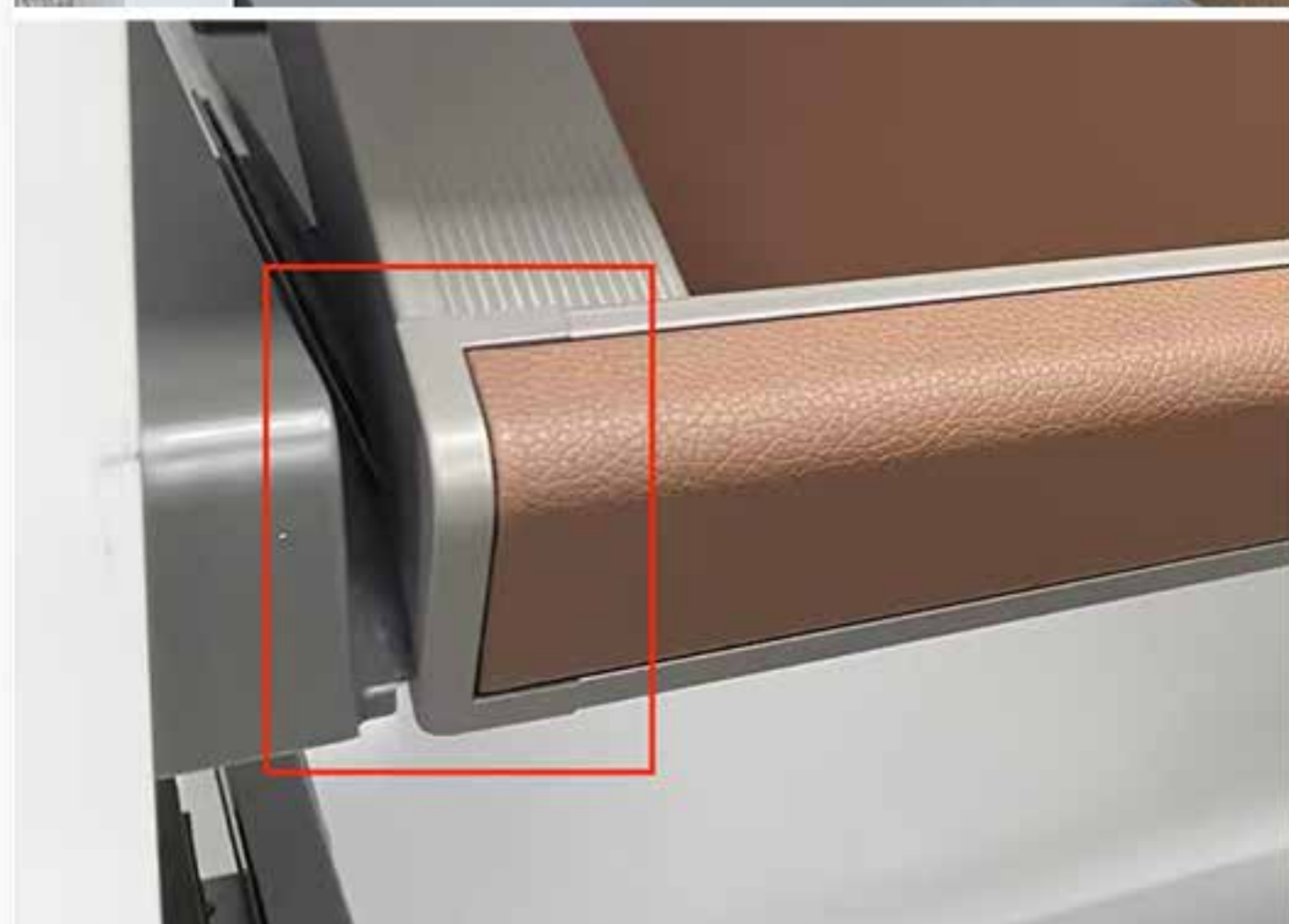


按说明书左柜体导轨安装孔打点
安装左导轨（右边安装距离一样）



导轨安装完成

2. 收纳盒安装



收纳盒安装槽顶与导轨顶接触
放下皮篮，魔术贴黏贴牢固



装配完成
抽拉顺畅即可

3. 裤架安装



按要求确保运行高度
导轨距柜底不小于550mm



裤架安装槽顶与导轨顶接触
放下裤架，魔术贴黏贴牢固



装配完成
抽拉顺畅即可

完成.

小提示

1. 安装前注意按指引选型和准备工具，所有的螺钉安装全，确保牢固
2. 装配时尽量确保预装公差，上层安装导轨高度取下一层的平面作为基准
3. 收纳盒通常置于皮篮上层，包含：饰物收纳盒、多功能收纳盒、内衣收纳盒
4. 裤架导轨装配方式一致，确保余量，便于取用收纳